

Zentrumsüberbauung Wylpark, Hergiswil

Hochbau	Baugrube
----------------	-----------------



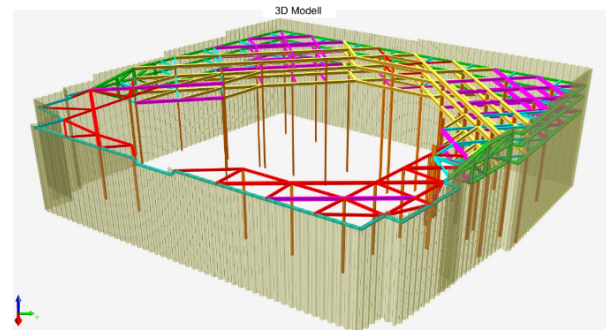
Spundwände als Baugrubenabschlüsse



Aushubarbeiten im Bereich der Spriesskränze



Blick auf die komplexe Anordnung der Spriesskränze



3D-Modell der Baugrubensicherung im CAD



Start mit den Arbeiten an der Bodenplatte



Drohnenfoto mit Blick auf die Baugrube

<p>Projekt</p> <p>Im Zentrum von Hergiswil entsteht eine neue Überbauung, welche zwischen dem historischen Dorfkern und der neuen Zentrumszone eine bedeutende Scharnierfunktion einnimmt. Neben Wohnraum an guter, sonniger Lage sind auch Ladenflächen und ein grosszügiger, begrünter Hof als Ort der Ruhe für die Anwohner des Quartiers geplant.</p> <p>Die geologischen Verhältnisse im Gehängeschutteln und die Grundwasserverhältnisse ergaben eine Baugrubensicherung mit Spundwänden. Dazu konnten aufgrund der angrenzenden Liegenschaften keine Anker eingesetzt werden. Dies erforderte ein aufwändiges Spriesskonzept.</p> <p>Aufgaben im Projekt</p> <ul style="list-style-type: none"> - Konzept / Bemessung Baugrubensicherung - Ausschreibung - Bauleitung 	<p>Bauherrschaft</p> <p>DINA Immobilien AG 6052 Hergiswil</p> <p>Projektverfasser / Bauleitung</p> <p>Schubiger AG Bauingenieure 6052 Hergiswil</p> <p>Bauzeit</p> <p>2019-2021</p>
---	--